

## Formular:

# Wann zu früh aufgeben?



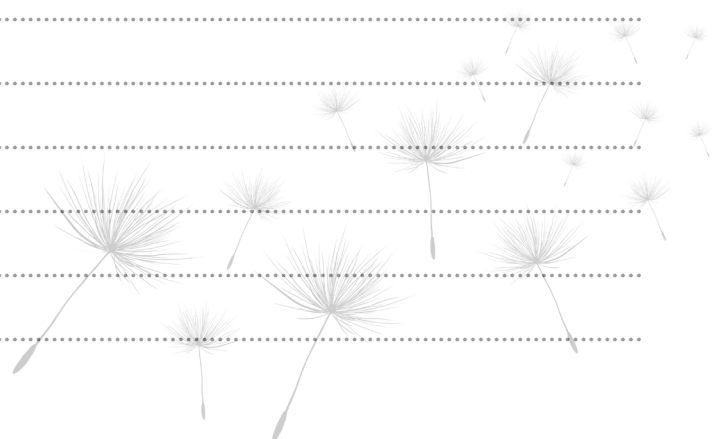
**Gib nie, nie, niemals auf – egal, wann du aufgibst, es wird zu früh sein.**

Nimm dir etwas Zeit und schaue in deine Vergangenheit. In welchen Situationen hast du aufgegeben, welchen Vorteil hättest du haben können, wenn du länger durchgehalten hättest?

Welche Situation wäre entstanden, wenn du nicht aufgegeben hättest. Wie wäre dein Gefühl gewesen, wenn du weiter gemacht und dein Ziel, deinen Traum erreicht hättest? Wie hätte sich dein Leben verändert? Versetze dich in die positive Stimmung und schöpfe aus dieser Stimmung die Kraft für nächste Herausforderungen.

In welchen Situationen hast du aufgegeben:

- 1) .....
- 2) .....
- 3) .....
- 4) .....
- 5) .....
- 6) .....
- 7) .....
- 8) .....
- 9) .....
- 10) .....



## Formular:

# Wann zu früh aufgegeben?



Wie wäre der Zustand, wenn du nicht aufgegeben und dein Ziel erreicht hättest?

- 1) .....
- 2) .....
- 3) .....
- 4) .....
- 5) .....
- 6) .....
- 7) .....
- 8) .....
- 9) .....
- 10) .....

